

# Tudatlanság vagy érdektelenség?

## Vajon ismerik-e a magyar mérnökök a megelőző vízszigetelés legújabb technológiáit?

Nap mint nap találkozunk az újonnan épült mélygarázsok, talajsínt alatti betonépítmények vízszigetelési problémáival. A vízzáró betonból készülő építményeknél is vannak munkahézagok, melyek a technológia nem kellő ismerete, hanyagság, vagy bármilyen vis major következtében vízáteresztők maradhatnak.

Egy méter utólagos munkahézag-szigetelés belekerülhet akár 28 – 30 ezer Ft-ba is. Nem beszélve a már elkészült felületek roncsolásáról, a bontási munkálatokkal okozott kellemetlen akusztikai hatásokról, a szerkezetben fellépő rezonanciáról, a megépült és használatba vett épület lakóinak okozott kellemetlenségekről. Mindez megspórolható a megfelelő megelőzéssel. No de mi lehet megfelelő védekezés a betörő, beszivárgó víz ellen?

Már ismert megoldás a vízzáró szalag, melynek a betonszerkezetbe történő beépítése nehézkes, gyakran elmozdul, rögzítése sérül. A betonvasalás is akadályozza a szalag megfelelő elhelyezését. Ráadásul, gyenge kivitelezés esetén a víz még meg is kerüli e szalagokat.

Modernebb technológia az injektálható tömlők használata. A jól ismert rendszerek egyik alapvető hátránya, hogy a betonszerkezettel való hézagmentes kapcsolat, mely az injektálás során elengedhetetlen, nem valósul meg.

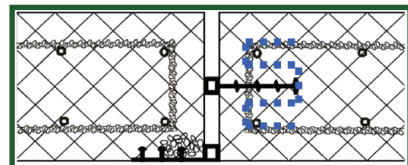
## Mi lehet a megoldás?

A legbiztonságosabb az injektálható csatorna.

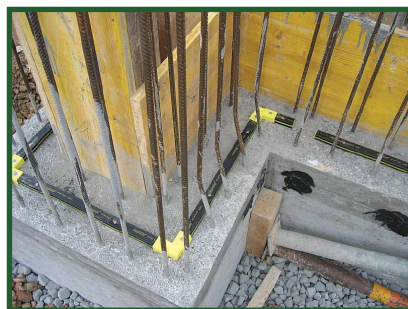


A csatornaelemeket szekciókban helyezük el a majdani munkahézagba, majd megfelelő injektáló csonkokhoz nagynyomású tömlőt csatlakoztatva képezzük azokat a pontokat, ahonnan a szerkezet elkészülte után is könnyedén megvalósítható az injektálási munka. Ily módon még heves vízbetörés esetén is elkerülhető a beton építmény roncsolása. Bár a megelőző szigetelés nem olcsó mulatság, egy ilyen rendszer beépítése az utólagos szigetelés költségének, még munkadíjjal számítva is, mindössze a hetede. Amennyiben az injektálás is szükségessé válik, annak munkadíjjal együtt felmerülő költsége sem haladja meg a négyezer forintot méterenként.

A Bitimpex Kft. a RASCOR International képviseletében készen áll e biztonságos megoldás megvalósításához szükséges anyagok szállítására, sőt, szívesen állunk rendelkezésre konzultációra, akár a szigetelés megtervezésével is. Kérjük, írja meg véleményét ill. tegye fel azokat a kérdéseket, melyek a fentiek olvasásakor felmerültek. Leveleiket a [szigeteles@bitimpex.hu](mailto:szigeteles@bitimpex.hu) e-mail címre várjuk.



A dübelekkel 30 cm-enként szorosan rögzített injektálható csatorna olyan szivacs betétet tartalmaz, ami megvédi a csatornát a betonozás során történő eltömődéstől, ugyanakkor az injektálás során biztosítja a tökéletes kapcsolatot a betonfelülettel, kitölti annak egyenetlenségeit. A vízre duzzadó tulajdonságokkal rendelkező kétkomponensű akril gél, melyet szükség esetén a csatornába injektálunk, a szivacsbetétben és a csatornatestben tartalékot képez, ezzel is növelve a rendszer hatékonyságát.



**BITIMPEX**  
KERESKEDELMI ÉS SZOLGÁLTATÓ KFT.  
ALAPÍTVÁ 2003

1116 Budapest, Építész utca 8-12.  
Mobil: +36-30-951-9262  
Tel./Fax: +36-1-362-2473  
E-mail: [szigeteles@bitimpex.hu](mailto:szigeteles@bitimpex.hu)

[www.bitimpex.hu](http://www.bitimpex.hu)