

Meggátolja a **csapóeső** beszívódását

Javítja a **fűtés** hatásfokát

**Árvíz** esetén javítja a szerkezet ellenállását



**STORM DRY**  
Homlokzati impregnáló krém

# Stormdry homlokzatimpregnáló krém

Ha a fal vizes, akkor hideg is... és a hideg falak hideg épületeket eredményeznek, mivel a nedves fal hőt von el a környezetből.

Védje meg otthonát a beszivárgó nedvességtől és növelje a fűtés hatásfokát Stormdry kezeléssel ellátott falazattal.

Egyedülálló szintelen krém formulájával egy egyszerű, egyrétegű kezeléssel megóvja a téglát, követ és betont az esővíz beszívódásától 20-30 évig, miközben lehetővé teszi a falazat lélegzését és megőrzi annak eredeti kinézetét és tulajdonságait.

## A probléma – a vizes fal!

Ha a fal vizes, hőszigetelési hatásfoka is csökken és az értékes hő elvész. Kevésbé hatékonyan tudják benn tartani a hőt.

Európai cél az épületek széndioxid kibocsátásának 80 %-os csökkentése 2050-re. A lakásállomány egyharmada tömör falszerkezetű és főleg egyetlen téglá vagy kő rétegből áll.

E falak szigetelése hagyományos módon nehéz:

- A szerkezetben nem lehet szigetelést elhelyezni
- A külső hőszigetelés költséges lehet és nem mindig esztétikus
- A belső oldali hőszigetelés nem praktikus és értékes helyet foglal el

Szóval mit lehet tenni?



## A megoldás – Stormdry

A Stormdry meggátolja az esővíz beszivárgását és tudományosan bizonyított, hogy csökkenti az egyrétegű falszerkezeteken keresztüli hőveszteséget, akár 29 %\*-os energia megtakarítást eredményezve. Mindez egy egyszerű, egyrétegű felületkezeléssel.

\*University of Portsmouth



[www.stormdry.com](http://www.stormdry.com)

## Csapóeső elleni védelem

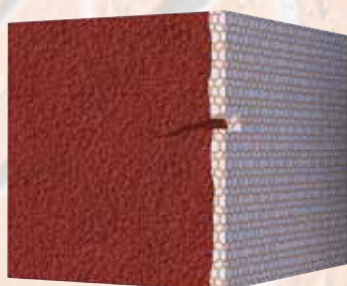
A Stormdry védelmet nyújt a téglá, habarcs és kőfelületek pórusain keresztül beszivárgó nedvesség ellen. Meggátolja az eső beszivárgását a falba a 0,3 mm-nél kisebb repedések esetén. A nagyobb repedéseket ki kell tölteni a Stormdry használata előtt. Rossz állapotban lévő habarcsot érdemes megfelelő mészhomok vagy cement/homok habarccsal helyreállítani.

## Beszívódási mélység

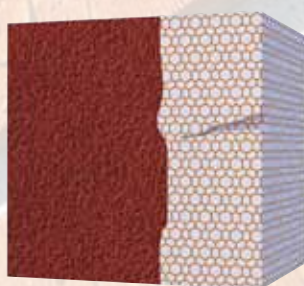
A Stormdry sokkal mélyebben beszívódik a szerkezetbe, mint a hagyományos folyékony vízlepergető termékek.

A megnövelt beszívódási mélységnek köszönhetően számos előnnyel bír, beleértve:

- Hosszabb várható élettartam – a vékony réteg ellenére nem befolyásolja a Stormdry hatékonyságát a falfelület eróziója.
- Hatékonyabb repedésáthidaló képesség – mivel a Stormdry mélyen beszívódik a falzatba, így a repedés mögé szivárog



Hagyományos bevonatok



Stormdry

## Felületi gyöngyözés és a penetráció vizsgálata

Mivel a Stormdry formulájának köszönhetően mélyen a falzatba szivárog, akár 2 hónapig is eltarthat, míg kialakul a „gyöngyöző hatás” csapóeső esetén. A Stormdry azonban néhány óra elteltével csapadékálló.

2-3 év elteltével csökken a felületi gyöngyözés, azonban a Stormdry 20-30 évig is kifejti hatását. Ez megerősíthető a Stormdry penetrációs teszterrel (lásd a képen).



Felület előkészítése

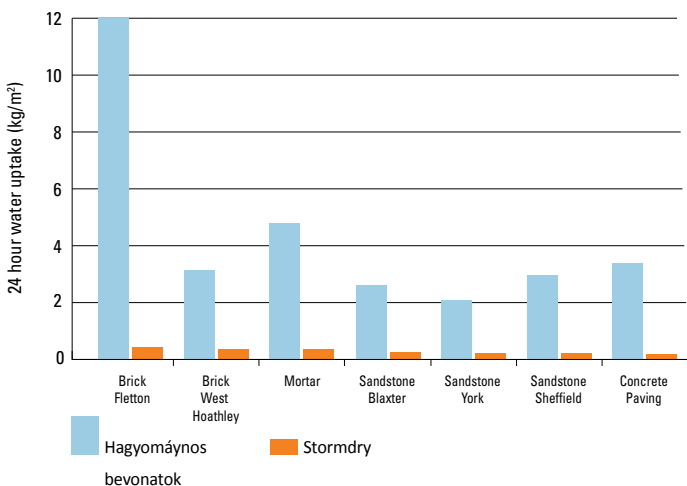


A Stormdry azonnal felhasználható

## Hatékonyság

A Stormdry-t az EN ISO15148:2002 (E) alapján tesztelték, bemutatva hatékonyságát betonon, habarcsban, téglán és homokkőn.

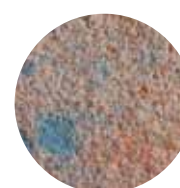
Falvédelem különböző alapfelületek esetén



A Stormdry mészkőn nem alkalmazható, a mészkő felületek kezelésével kapcsolatos további információért forduljon a forgalmazóhoz.



Tégla - Fletton



Tégla - Nyugat Hoathley



Habarcs



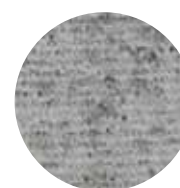
Homokkő - Blaxter



Homokkő - York



Homokkő - Sheffield



Beton burkolat

## Árvíz esetén javítja a szerkezet ellenállását

Árvíz elleni rendszer részeként is alkalmazható a Stormdry, mivel megnöveli a falazat árvízrel szembeni ellenállását. Alacsonyabb szintű védelmet fog nyújtani, mint a vízálló bevonatok és vakolatok, de megvan az az előnye, hogy megőrzi a téгла- vagy kőfalazat természetes megjelenését. Ha együtt használják drénlemezés árvízvédelmi rendszerrel, a Stormdry növeli a falazat elsődleges ellenállását – csökkentve annak az esélyét, hogy a betörő víz túláztassa a falakat. Részletekért hívja a forgalmazót.



Stormdry mérőpipa



Ecsettel felhordva...



...vagy henger segítségével



Falfelület közvetlenül a felhordás után



Megőrzi az eredeti megjelenést

## Javítja a fűtés hatásfokát

A vízáteresztő építési anyagoknak, mint pl.: téгла, kő, beton, habarcs, nedvesen rosszabb a hőszigetelő képességük, hasonlóan a nedves ruhákhoz.

A Portsmouth-i egyetem kísérletei azt mutatják, hogy a Stormdryjal kezelt téglafalban kisebb a hővesztesség. Egy Stormdryjal kezelt modellház esetében 29%-kal csökkent a szükséges fűtési energia.

A brit kormány kezdeményezésében felismerték ezt a tényt és a Safeguard támogatást kapott, hogy kutassa a technológia hatását a széndioxid kibocsátás csökkenésére (lásd [www.innovateuk.org](http://www.innovateuk.org)).



Jelentős hővesztesség jöhet létre az egyrétegű falazatokon keresztül.

A fényképet az iRed Ltd készítette.

**STORM DRY**  
Homlokzati impregnáló krém



A Stormdry szintelen\*, légáteresztő, víztaszító kezelés téglára, betonra és kőfalakra. Mélyen beszívódó krém formájában kerül forgalomba, mely ecsettel és festőhengerral is felhordható a fal felszínére. A Stormdry felhordása után mélyen beszívódik a falazatba, így hoz létre víztaszító réteget.

A Stormdry tipikus alkalmazásai:

- Védelmet nyújt a beszivárgó nedvesség ellen
- Javítja a fűtés hatásfokát, mivel szárazon tartja a falakat (energia megtakarítás)
- Fenntartja az üreges falazatok hőszigetelő képességét
- Árvíz esetén javítja a falazat ellenállását

A Stormdry alapanyagai gondosan kiválasztott szilánok és sziloxánok, melyek bevonják a pórusok falát vízlepergető szilikonnal. Mivel bevonja a pórusok falát, és nem eltömíti azokat, így lehetővé teszi a falazat lélegzését, de nem növeli a fagykár veszélyét (szilánkos törés). A formulának és a mély beszívódásnak köszönhetően a Stormdry magas UV és egyéb degradációkkal szembeni ellenállással rendelkezik, ezért a várható élettartama 20-30 év. A Stormdry csak száraz, porózus felületen alkalmazható. Zárt vagy festett felületeken nem szabad alkalmazni és csak talajszint felett lehet használni.

\*A Stormdry alkalmazása nagyon kis mértékű sötét elszíneződést okozhat néhány felületen. Bár ez általában idővel elhalványul, a teljes kezelés előtt érdemes egy kicsi, nem feltűnő területen kipróbálni.

## A Stormdry előnyei

- Könnyű felhasználhatóság
- Eső- és vízlepergetővé teszi a felületet
- Csökkenti a hó veszteséget
- Egy rétegben felhordható – időmegtakarítás
- Könnyen kiszámolható a szükséges anyagmennyiség – 1 liter 5 m<sup>2</sup>-re elegendő
- ISO 15148:2002 alapján a felületek széles körében tesztelt-beleértve a téglákat, habarcsokat, betont és homokkővet
- UV álló – hosszú a várható élettartam
- Nem zárja el a pórusokat – nem gátolja a felület természetes lélegzését
- Mélyen behatol – áthidalja a kis repedéseket, ezáltal növeli a kezelés hatékonyságát és növeli annak élettartamát
- Lúgnak ellenáll – frissen festett falakra is felhordható

**STORM DRY**  
Homlokzati impregnáló krém

# Stormdry

- 25 m<sup>2</sup> lefedésére elegendő (5 literes kiszerelés)
- Egyrétegű bevonat, mely felhordható ecsettel, festőhengerrel vagy akár szórva is
- Téglán, kövön és betonon is alkalmazható
- Mélyen beszívódik a szerkezetbe
- Lehetővé teszi a fal természetes lélegzését
- Energiatakarékos, mert szárazon tartja a falat



## STORM DRY

Homlokzati impregnáló krém

Magyarországon forgalmazza:



Redkiln Close . Redkiln Way . Horsham . Sussex . RH13 5QL . UK

T +44 (0) 1403 210204 F +44 (0) 1403 217529

E info@safeguardeurope.com

www.safeguardeurope.com

www.stormdry.com



1116 Budapest, Építész u. 8-12.

Tel: +36 1 362-2473

E-mail: szigeteles@bitimpex.hu

www.bitimpex.hu